

# 世増ダム管理用発電所

青森県殿

Yomasari Dam Power Station (Aomori Pref.)

## 水車 (Turbine)

形式 (Type) ..... 横軸単輪単流渦巻フランシス水車 (Horizontal Francis)  
有効落差 (Effective Head) ..... 31.13 m  
使用水量 (Discharge) ..... 6.0 m<sup>3</sup> /s  
最大出力 (Output) ..... 1,830 kW

## 発電機 (Generator)

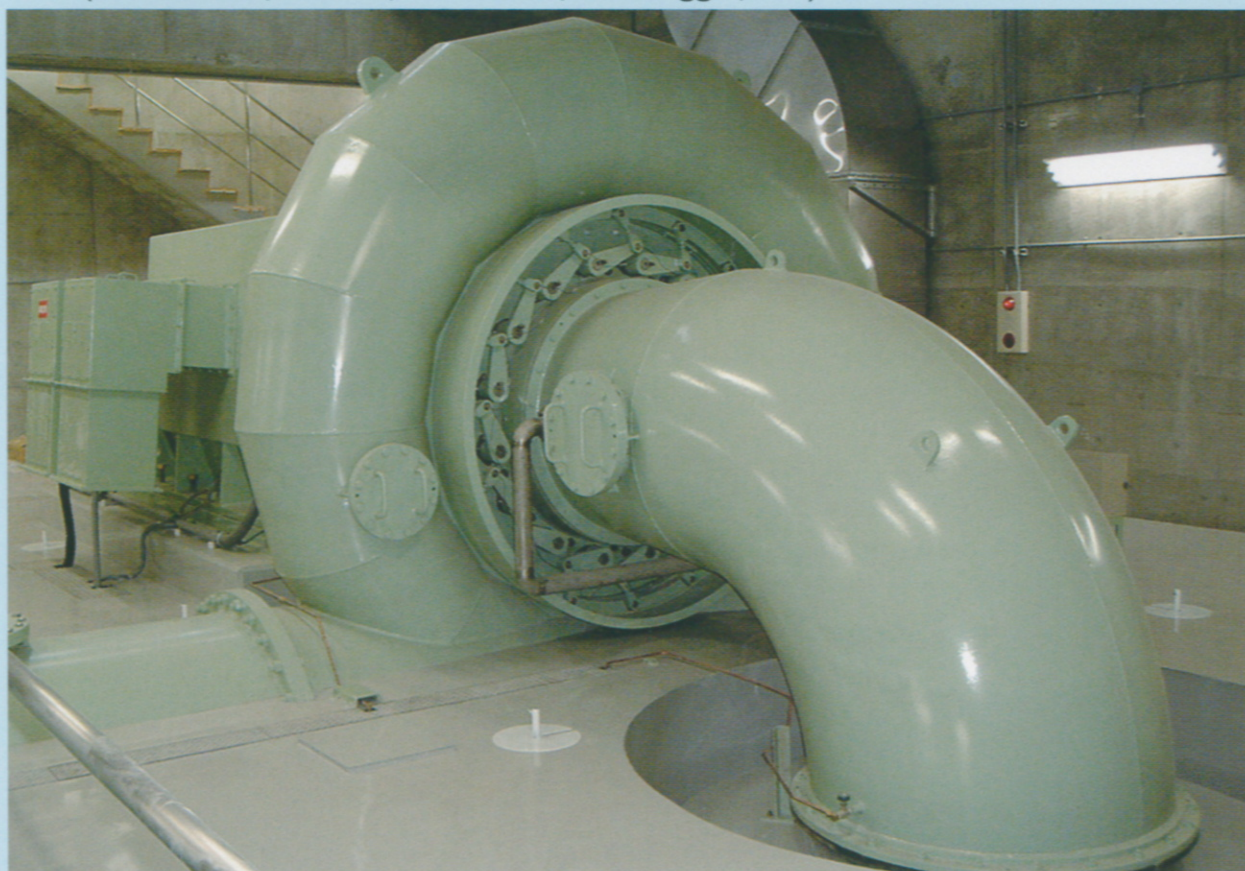
形式 (Type) ..... 出口管通風形三相同期発電機 (Three Phase Synchronous)  
容量 (Capacity) ..... 1,600 kVA  
回転速度 (Rotating speed) ..... 429 min-1  
周波数 (Frequency) ..... 50 Hz

## 主要変圧器 (Main Transformer)

形式 (Type) ..... 屋内用三相モールド型 (Three Phase Mold Type)  
容量 (Capacity) ..... 1,600 kVA  
電圧 (Voltage) ..... 6,600/6,900-6,600-6,300V

## その他機器 (Other Facilities)

配電盤 (管理棟操作卓含む)、キュービクル、直流電源装置、転送遮断装置、データロガ他  
(Switchboard, Cubicle, DC Source, Data logger, etc.)



田中水力株式会社  
TANAKA SUIRYOKU CO., LTD.  
URL: [www.tanasui.co.jp/](http://www.tanasui.co.jp/)