

若田発電所

東京発電株式会社殿

Wakata Power Station (Gunma Pref.)

水車 (Turbine)

型式 (Type)..... 横軸クロスフロー水車 (Horizontal Cross Flow)

有効落差 (Effective Head) 20.0 m

使用水量 (Discharge) 0.516 m³/s

最大出力 (Output)..... 82 kW

発電機 (Generator)

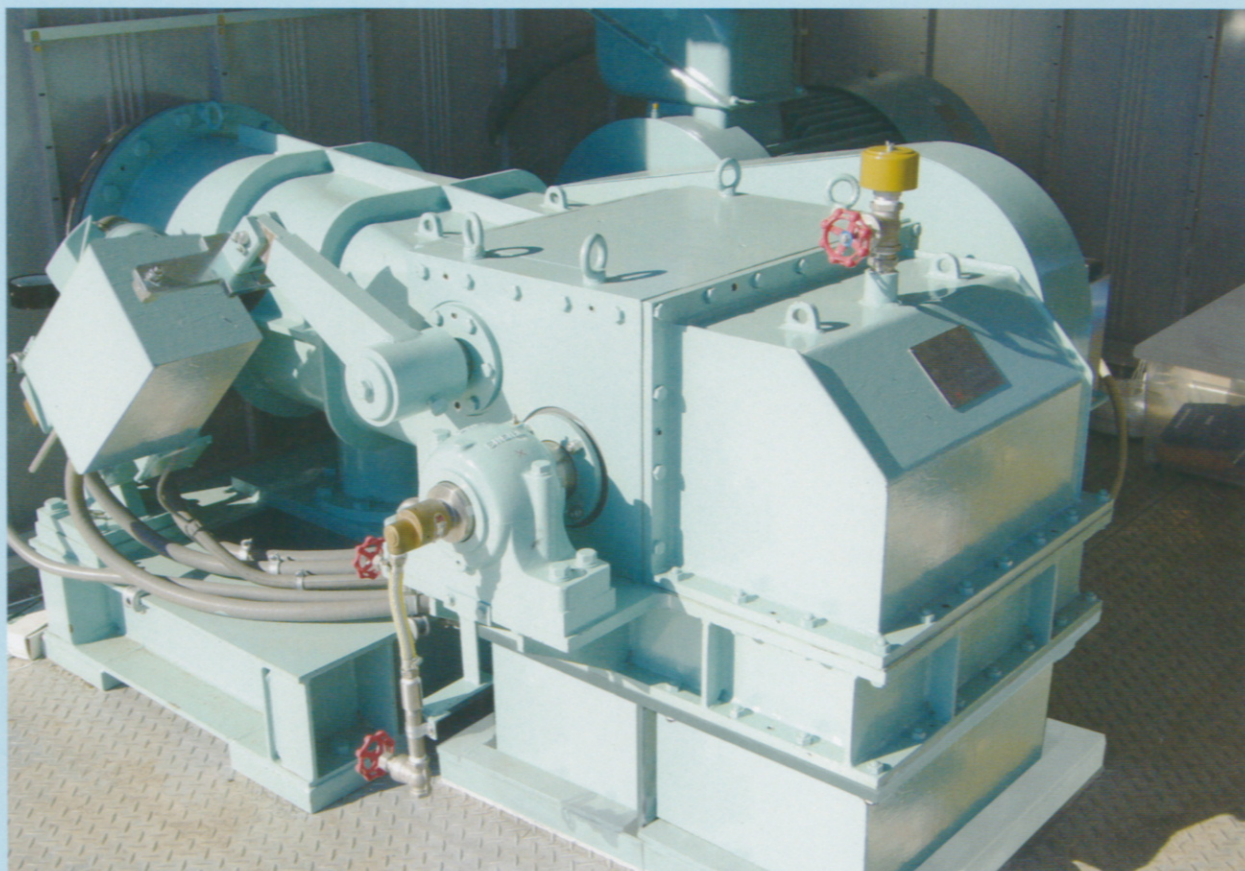
型式 (Type) 三相誘導発電機 (Three phase Induction)

容量 (Capacity) 73 kW

回転速度 (Rotating speed) 1,015 min⁻¹

電圧 (Voltage) 400 V

周波数 (Frequency) 50 Hz



田中水力株式会社
TANAKA SUIRYOKU CO., LTD.
URL: www.tanasui.co.jp/