

# 清和発電所

熊本県山都町

Seiwa Power Station (Kumamoto Pref.)

## 水車 (Turbine)

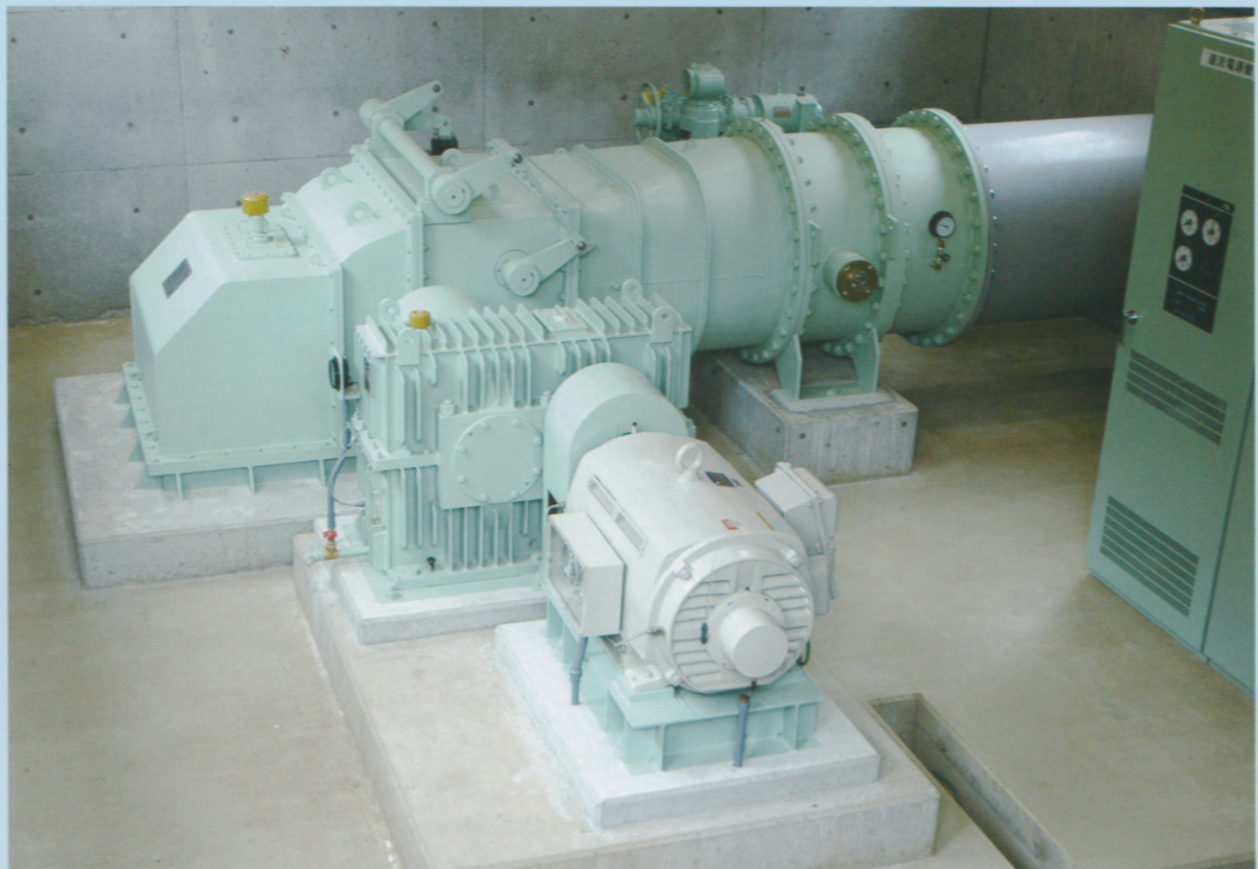
形式 (Type)	横軸クロスフロー水車 (Horizontal Cross Flow)
有効落差 (Effective Head)	14.38 m
使用水量 (Discharge)	2.00 m <sup>3</sup> /s
回転速度 (Rotating speed)	192 min <sup>-1</sup>
最大出力 (Output)	218 kW

## 発電機 (Generator)

形式 (Type)	三相誘導発電機 (Three Phase Induction)
容量 (Capacity)	190 kW
回転速度 (Rotating speed)	1,220 min <sup>-1</sup>
電圧 (Voltage)	400 V
周波数 (Frequency)	60 Hz

## その他機器 (Other Facilities)

配電盤、キュービクル、主変圧器、直流電源装置、遠方監視盤他  
(Switchboard, Cubicle, Main Transformer, DC Source, etc.)



田中水力株式会社  
TANAKA SUIRYOKU CO., LTD.  
URL: [www.tanasui.co.jp/](http://www.tanasui.co.jp/)