

港北発電所

東京発電株式会社殿

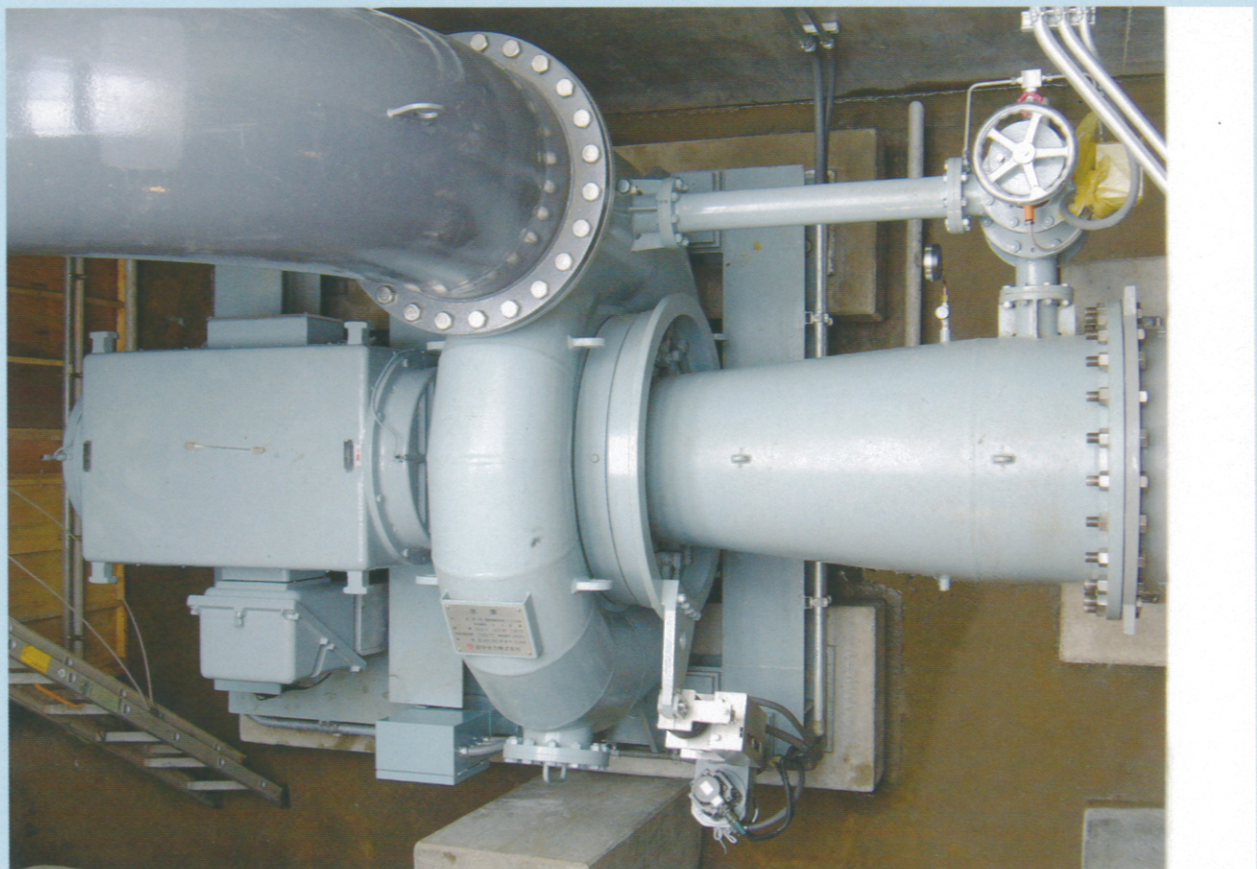
Kouhoku Power Station (Yokohama City)

水車 (Turbine)

型式 (Type)…………… 横軸単輪単流渦巻フランシス水車 (Horizontal Francis)
有効落差 (Effective Head) …… 29.8 m
使用水量 (Discharge) …… 1.35 m³/s
最大出力 (Output)…………… 362 kW

発電機 (Generator)

型式 (Type) …… 横軸 3 相かご形誘導発電機 (Three phase Induction)
容量 (Capacity) …… 315 kW
電圧 (Voltage) …… 400 V
回転速度 (Rotating speed) …… 1,025 min⁻¹
周波数 (Frequency) …… 50 Hz



田中水力株式会社
TANAKA SUIRYOKU CO., LTD.
URL: www.tanasui.co.jp/